


ייתכן שתצטרך לעדכן את ה-BIOS כאשר קיים עדכון זמין או בעת החלפת לוח המערכת. כדי לבצע עדכון של ה-BIOS:

- 1 הפעל את המחשב.
- 2 עבור אל dell.com/support.
- 3 אם יש לך את תג השירות של המחשב, הקלד את תג השירות של מחשבך ולחץ על **Submit** (שלח). אם אין לך את תג השירות של המחשב, לחץ על **Detect Service Tag** (אתר תג שירות) כדי לאפשר איתור אוטומטי של תג השירות.
- 4  **הערה:** אם לא ניתן לאתר את תג השירות באופן אוטומטי, בחר את המוצר שלך תחת קטגוריות המוצרים.
- 4 לחץ על **Drivers and Downloads** (מנהלי התקנים והורדות).
- 5 בתפריט הנפתח **Operating System** (מערכת הפעלה), בחר את מערכת ההפעלה המותקנת במחשב.
- 6 לחץ על **BIOS**.
- 7 לחץ על **Download File** (הורד קובץ) כדי להוריד את הגרסה האחרונה של ה-BIOS עבור מחשבך.
- 8 בדף הבא, בחר **Single-file download** (הורדת קובץ יחיד) ולחץ על **Continue** (המשך).
- 9 שמור את הקובץ ועם סיום ההורדה, נווט אל התיקייה שבה שמרת את קובץ העדכון של ה-BIOS.
- 10 לחץ לחיצה כפולה על הסמל של קובץ עדכון ה-BIOS ופעל על פי ההוראות שבמסך.

דרישות לביצוע לאחר הפעולה

- 1 החזר את המקלדת למקומה. ראה "החזרת המקלדת למקומה" בעמוד 36.
- 2 החזר את לוח המערכת למקומו. ראה "החזרת לוח המערכת למקומו" בעמוד 28.
- 3 החזר את הרמקולים למקומם. ראה "החזרת הרמקולים למקומם" בעמוד 15.
- 4 החזר את המאוורר למקומו. ראה "התקנה מחדש של המאוורר" בעמוד 21.
- 5 ההחזר את כרטיס האלחוט למקומו. ראה "השבת הכרטיס האלחוטי למקומו" בעמוד 17.
- 6 התקן מחדש את הסוללה. ראה "החלפת הסוללה" בעמוד 13.
- 7 החזר את מכסה הבסיס למקומו. ראה "החזרת מכסה הבסיס למקומו" בעמוד 11.

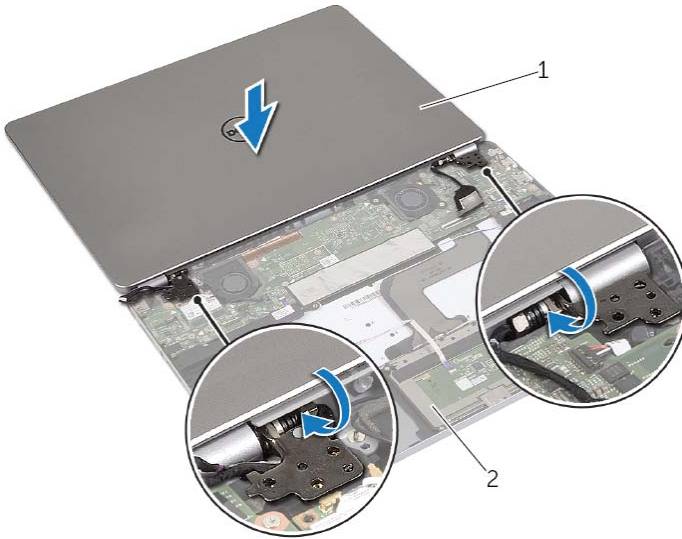
החזרת משענת כף היד למקומה



אזהרה: לפני תחילת העבודה על חלקיו הפנימיים של המחשב, קרא את מידע הבטיחות שצורף למחשב ופעל על פי השלבים המפורטים בסעיף "לפני עבודה בתוך גוף המחשב" בעמוד 7. לאחר העבודה על חלקיו הפנימיים של המחשב, בצע את ההוראות בסעיף "לאחר העבודה על חלקיו הפנימיים של המחשב" בעמוד 9. לקבלת מידע נוסף על נוהלי בטיחות מומלצים, עיין בדף הבית של התאימות לתקינה בכתובת [dell.com/regulatory_compliance](https://www.dell.com/regulatory_compliance).

הליך

1 שים את מכלול הצג על מכלול משענת כף היד.

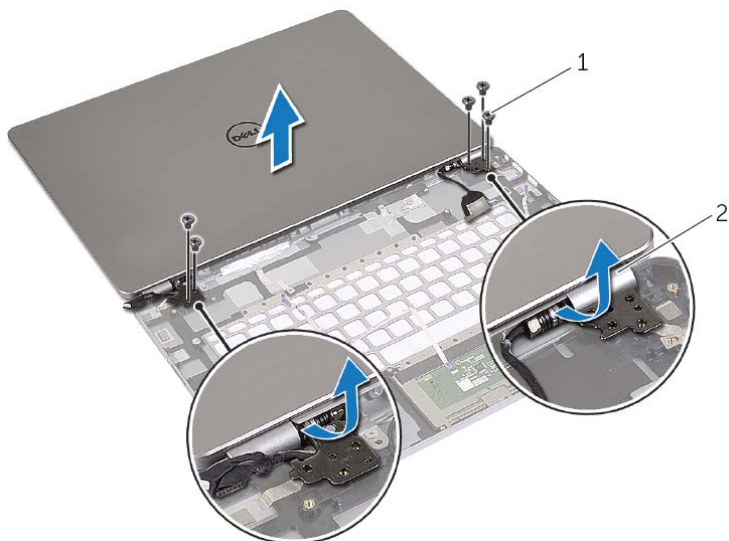


2 מכלול משענת כף היד

1 מכלול הצג

- 2 ישר את חורי הברגים שבמכלול משענת כף היד עם חורי הברגים שבצירי הצג.
- 3 הברג את הברגים שמהדקים את צירי התצוגה אל מכלול משענת כף היד חזרה למקומם.

- 3 הסר את הברגים שמהדקים את הציר הימני והשמאלי של הצג אל ממכלול משענת כף היד.
4 שחרר את צירי הצג ממכלול משענת כף היד.



2 צירי צג (2)

1 ברגים (5)

- 5 הסר את ממכלול משענת כף היד ממכלול הצג.





התראה: כדי להימנע משריטת צג המחשב, ודא שמשטח העבודה שטוח ונקי.
2 הפוך את המחשב לצידו השני.





אזהרה: לפני תחילת העבודה על חלקיו הפנימיים של המחשב, קרא את מידע הבטיחות שצורף למחשב ופעל על פי השלבים המפורטים בסעיף "לפני עבודה בתוך גוף המחשב" בעמוד 7. לאחר העבודה על חלקיו הפנימיים של המחשב, בצע את ההוראות בסעיף "לאחר העבודה על חלקיו הפנימיים של המחשב" בעמוד 9. לקבלת מידע נוסף על נוהלי בטיחות מומלצים, עיין בדף הבית של התאימות לתקינה בכתובת dell.com/regulatory_compliance.

דרישות מוקדמות

- 1 הסר את מכסה הבסיס. ראה "הסרת מכסה הבסיס" בעמוד 10.
- 2 הוצא את הסוללה. ראה "הוצאת הסוללה" בעמוד 12.
- 3 הסר את כרטיס האלחוט. ראה "הסרת הכרטיס האלחוט" בעמוד 16.
- 4 הסר את המאוורר. ראה "הסרת המאוורר" בעמוד 20.
- 5 הסר את הרמקולים. ראה "הסרת הרמקולים" בעמוד 14.
- 6 הסר את לוח המערכת. ראה "הסרת לוח המערכת" בעמוד 25.
- 7 הסר את המקלדת. ראה "הסרת המקלדת" בעמוד 34.

הליך

- 1 פתח את מכלול משענת כף היד לזווית של 180 מעלות.

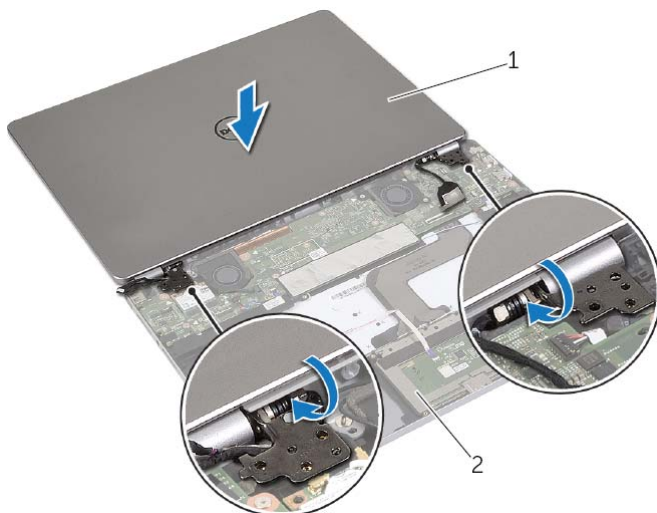


החזרת מכלול הצג למקומו

⚠ אזהרה: לפני תחילת העבודה על חלקיו הפנימיים של המחשב, קרא את מידע הבטיחות שצורף למחשב ופעל על פי השלבים המפורטים בסעיף "לפני עבודה בתוך גוף המחשב" בעמוד 7. לאחר העבודה על חלקיו הפנימיים של המחשב, בצע את ההוראות בסעיף "לאחר העבודה על חלקיו הפנימיים של המחשב" בעמוד 9. לקבלת מידע נוסף על נוהלי בטיחות מומלצים, עיין בדף הבית של התאימות לתקינה בכתובת [dell.com/regulatory_compliance](https://www.dell.com/regulatory_compliance).

הליך

1 שים את מכלול הצג על מכלול משענת כף היד.



2 מכלול משענת כף היד

1 מכלול הצג

- 2 ישר את חורי הברגים שבצירי הצג עם חורי הברגים שבמכלול משענת כף היד.
- 3 הברג את הברגים שמהדקים את צירי התצוגה אל מכלול משענת כף היד חזרה למקומם.
- 4 נתב את כבלי המצלמה ולוח המגע דרך מכווני הניתוב שבמכלול משענת כף היד.
- 5 חבר את כבל המצלמה ולוח המגע ללוח המערכת.
- 6 חבר את כבל הצג ללוח המערכת.
- 7 הצמד את סרט ההדבקה כדי להדק את כבל הצג.

דרישות לביצוע לאחר הפעולה

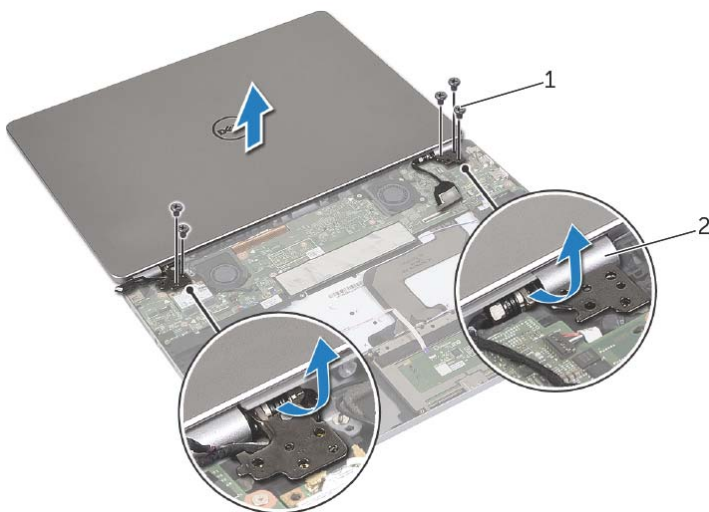
- 1 התקן מחדש את הסוללה. ראה "החלפת הסוללה" בעמוד 13.
- 2 החזר את מכסה הבסיס למקומו. ראה "החזרת מכסה הבסיס למקומו" בעמוד 11.



התראה: כדי להימנע משריטת צג המחשב, ודא שמשטח העבודה שטוח ונקי.
4 הפוך את המחשב לצידו השני.



5 הסר את הברגים שמהדקים את צירי הצג הימני והשמאלי אל מכלול משענת כף היד.
6 שחרר את צירי הצג ממכלול משענת כף היד.



2 צירי צג (2)

1 ברגים (5)

3 פתח את מכלול משענת כף היד לזווית של 180 מעלות.





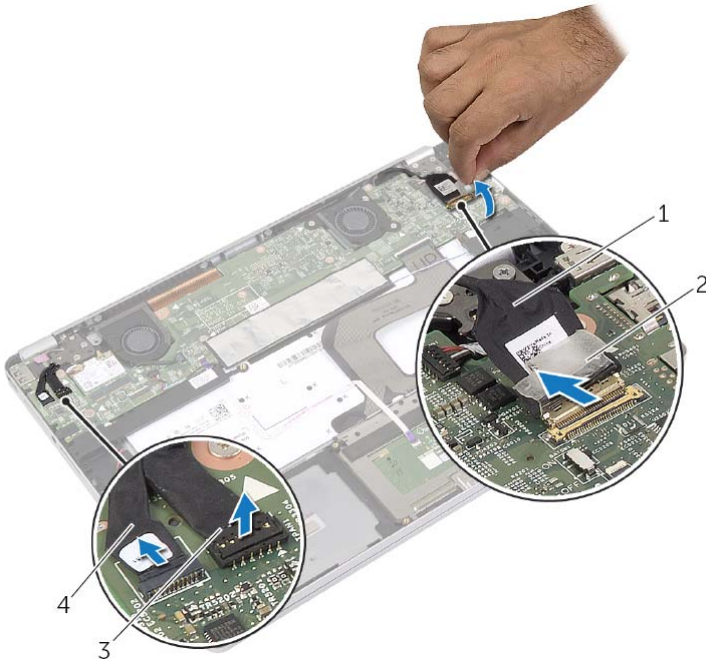
אזהרה: לפני תחילת העבודה על חלקיו הפנימיים של המחשב, קרא את מידע הבטיחות שצורף למחשב ופעל על פי השלבים המפורטים בסעיף "לפני עבודה בתוך גוף המחשב" בעמוד 7. לאחר העבודה על חלקיו הפנימיים של המחשב, בצע את ההוראות בסעיף "לאחר העבודה על חלקיו הפנימיים של המחשב" בעמוד 9. לקבלת מידע נוסף על נוהלי בטיחות מומלצים, עיין בדף הבית של התאימות לתקינה בכתובת [dell.com/regulatory_compliance](https://www.dell.com/regulatory_compliance).

דרישות מוקדמות

- 1 הסר את מכסה הבסיס. ראה "הסרת מכסה הבסיס" בעמוד 10.
- 2 הוצא את הסוללה. ראה "הוצאת הסוללה" בעמוד 12.

הליך

- 1 קלף את הסרט ונתק את כבל הצג מלוח המערכת.
- 2 נתק את כבל לוח המגע והמצלמה מלוח המערכת.



1	כבל צג	2	סרט הדבקה
3	כבל לוח המגע	4	כבל המצלמה



אזהרה: לפני תחילת העבודה על חלקיו הפנימיים של המחשב, קרא את מידע הבטיחות שצורף למחשב ופעל על פי השלבים המפורטים בסעיף "לפני עבודה בתוך גוף המחשב" בעמוד 7. לאחר העבודה על חלקיו הפנימיים של המחשב, בצע את ההוראות בסעיף "לאחר העבודה על חלקיו הפנימיים של המחשב" בעמוד 9. לקבלת מידע נוסף על נוהלי בטיחות מומלצים, עיין בדף הבית של התאימות לתקינה בכתובת [dell.com/regulatory_compliance](https://www.dell.com/regulatory_compliance).

הליך

- 1 יישר את חורי ההברגה שבמקלדת למול חורי ההברגה שבמכלול משענת כף היד.
- 2 הברג את הברגים המהדקים את המקלדת למכלול משענת כף היד חזרה למקומם.
- 3 הצמד את כל הכבלים למקלדת.
- 4 הצמד את סרט הפלסטיק למקלדת ולמכלול משענת כף היד.

דרישות לביצוע לאחר הפעולה

- 1 החזר את לוח המערכת למקומו. ראה "החזרת לוח המערכת למקומו" בעמוד 28.
- 2 החזר את הרמקולים למקומם. ראה "החזרת הרמקולים למקומם" בעמוד 15.
- 3 החזר את המאוורר למקומו. ראה "התקנה מחדש של המאוורר" בעמוד 21.
- 4 ההחזר את כרטיס האלחוט למקומו. ראה "השבת הכרטיס האלחוטי למקומו" בעמוד 17.
- 5 התקן מחדש את הסוללה. ראה "החלפת הסוללה" בעמוד 13.
- 6 החזר את מכסה הבסיס למקומו. ראה "החזרת מכסה הבסיס למקומו" בעמוד 11.

2 הרחק את כל הכבלים המוצמדים למקלדת.



1 כבלים (3)

3 הסר את הברגים המהדקים את המקלדת למכלול משענת כף היד.



1 ברגים (37)

4 הרם והוצא את המקלדת ממכלול משענת כף היד.



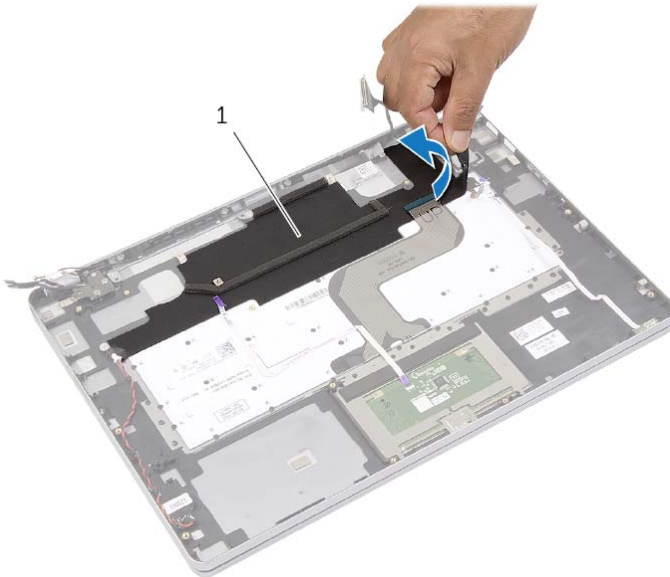
אזהרה: לפני תחילת העבודה על חלקיו הפנימיים של המחשב, קרא את מידע הבטיחות שצורף למחשב ופעל על פי השלבים המפורטים בסעיף "לפני עבודה בתוך גוף המחשב" בעמוד 7. לאחר העבודה על חלקיו הפנימיים של המחשב, בצע את ההוראות בסעיף "לאחר העבודה על חלקיו הפנימיים של המחשב" בעמוד 9. לקבלת מידע נוסף על נוהלי בטיחות מומלצים, עיין בדף הבית של התאימות לתקינה בכתובת dell.com/regulatory_compliance.

דרישות מוקדמות

- 1 הסר את מכסה הבסיס. ראה "הסרת מכסה הבסיס" בעמוד 10.
- 2 הוצא את הסוללה. ראה "הוצאת הסוללה" בעמוד 12.
- 3 הסר את כרטיס האלחוט. ראה "הסרת הכרטיס האלחוט" בעמוד 16.
- 4 הסר את המאוורר. ראה "הסרת המאוורר" בעמוד 20.
- 5 הסר את הרמקולים. ראה "הסרת הרמקולים" בעמוד 14.
- 6 הסר את לוח המערכת. ראה "הסרת לוח המערכת" בעמוד 25.

הליך

- 1 קלף את סרט הפלסטיק שעל מכלול משענת כף היד כדי לחשוף את בורגי המקלדת.



1 שרול פלסטי (שרול mylar)

החזרת מכלול מפזר החום למקומו



אזהרה: לפני תחילת העבודה על חלקיו הפנימיים של המחשב, קרא את מידע הבטיחות שצורף למחשב ופעל על פי השלבים המפורטים בסעיף "לפני עבודה בתוך גוף המחשב" בעמוד 7. לאחר העבודה על חלקיו הפנימיים של המחשב, בצע את ההוראות בסעיף "לאחר העבודה על חלקיו הפנימיים של המחשב" בעמוד 9. לקבלת מידע נוסף על נוהלי בטיחות מומלצים, עיין בדף הבית של התאימות לתקינה בכתובת dell.com/regulatory_compliance.

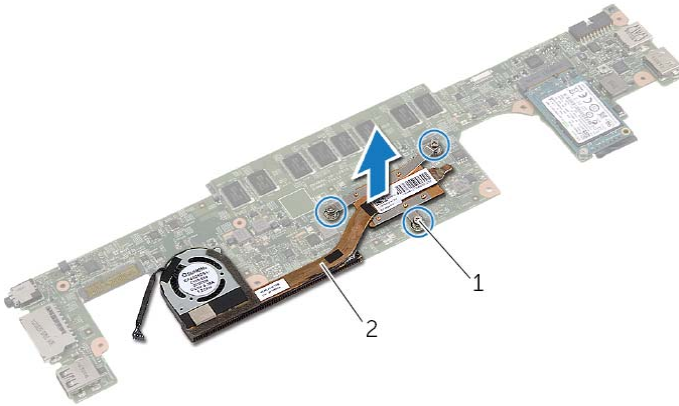
הליך

- 1 יישר את הברגים שבמכלול גוף הקירור עם חורי הברגים שבלוח המערכת.
- 2 לפי הסדר (שמצוין על מכלול הקירור), הדק את בורגי החיזוק שמהדקים את מכלול גוף הקירור ללוח המערכת.
- 3 חבר את כבל המאוורר ללוח המערכת.
- 4 הפוך את לוח המערכת.
- 5 בצע את שלב 3 עד שלב 9 מתוך "החזרת לוח המערכת למקומו" בעמוד 28.

דרישות לביצוע לאחר הפעולה

- 1 החזר את הרמקולים למקומם. ראה "החזרת הרמקולים למקומם" בעמוד 15.
- 2 החזר את המאוורר למקומו. ראה "התקנה מחדש של המאוורר" בעמוד 21.
- 3 ההחזר את כרטיס האלחוט למקומו. ראה "השבת הכרטיס האלחוטי למקומו" בעמוד 17.
- 4 התקן מחדש את הסוללה. ראה "החלפת הסוללה" בעמוד 13.
- 5 החזר את מכסה הבסיס למקומו. ראה "החזרת מכסה הבסיס למקומו" בעמוד 11.

- 3 הפוך את לוח המערכת.
- 4 לפי הסדר (שמצוין על מכלול הקירור), שחרר את בורגי החיזוק שמהדקים את מכלול גוף הקירור ללוח המערכת.
- 5 הרם את מכלול מפזר החום מלוח המערכת.



מכלול מפזר החום 2

1 בורגי חיזוק (3)

הסרה של מכלול מפזר החום




אזהרה: לפני תחילת העבודה על חלקיו הפנימיים של המחשב, קרא את מידע הבטיחות שצורף למחשב ופעל על פי השלבים המפורטים בסעיף "לפני עבודה בתוך גוף המחשב" בעמוד 7. לאחר העבודה על חלקיו הפנימיים של המחשב, בצע את ההוראות בסעיף "לאחר העבודה על חלקיו הפנימיים של המחשב" בעמוד 9. לקבלת מידע נוסף על נוהלי בטיחות מומלצים, עיין בדף הבית של התאימות לתקינה בכתובת [dell.com/regulatory_compliance](https://www.dell.com/regulatory_compliance).

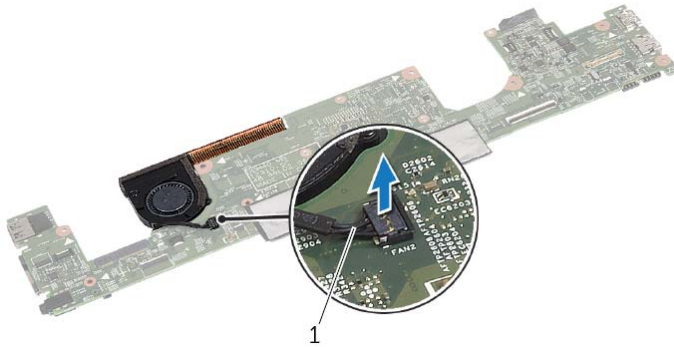
דרישות מוקדמות

- 1 הסר את מכסה הבסיס. ראה "הסרת מכסה הבסיס" בעמוד 10.
- 2 הוצא את הסוללה. ראה "הוצאת הסוללה" בעמוד 12.
- 3 הסר את כרטיס האלחוט. ראה "הסרת הכרטיס האלחוט" בעמוד 16.
- 4 הסר את המאוורר. ראה "הסרת המאוורר" בעמוד 20.
- 5 הסר את הרמקולים. ראה "הסרת הרמקולים" בעמוד 14.

הליך

הערה: מספר הברגים והצורה של מכלול גוף הקירור משתנים במערכות המשוקקות עם כרטיס גרפי מובנה. 

- 1 בצע את שלב 1 עד שלב 6 מתוך "הסרת לוח המערכת" בעמוד 25.
- 2 נתק את כבל המאוורר מלוח המערכת.



1 כבל מאוורר

החזרת כרטיס ה-mSATA למקומו



אזהרה: לפני תחילת העבודה על חלקיו הפנימיים של המחשב, קרא את מידע הבטיחות שצורף למחשב ופעל על פי השלבים המפורטים בסעיף "לפני עבודה בתוך גוף המחשב" בעמוד 7. לאחר העבודה על חלקיו הפנימיים של המחשב, בצע את ההוראות בסעיף "לאחר העבודה על חלקיו הפנימיים של המחשב" בעמוד 9. לקבלת מידע נוסף על נוהלי בטיחות מומלצים, עיין בדף הבית של התאימות לתקינה בכתובת [dell.com/regulatory_compliance](https://www.dell.com/regulatory_compliance).

הליך

- 1 ישר את החרוץ שבכרטיס ה-mSATA עם הלשונית שבמחבר כרטיס ה-mSATA.
- 2 הכנס את כרטיס mSATA, בזווית של 45 מעלות, לתוך מחבר כרטיס ה-mSATA.
- 3 לחץ כלפי מטה על הקצה השני של כרטיס ה-mSATA.
- 4 ישר את חור הבורג שבכרטיס ה-mSATA עם חור הבורג שבלוח המערכת.
- 5 הברג חזרה את הבורג שמהדק את כרטיס ה-mSATA אל לוח המערכת.
- 6 הפוך את לוח המערכת.
- 7 בצע את שלב 3 עד שלב 9 מתוך "החזרת לוח המערכת למקומו" בעמוד 28.

דרישות לביצוע לאחר הפעולה

- 1 החזר את הרמקולים למקומם. ראה "החזרת הרמקולים למקומם" בעמוד 15.
- 2 החזר את המאוורר למקומו. ראה "התקנה מחדש של המאוורר" בעמוד 21.
- 3 ההחזר את כרטיס האלחוט למקומו. ראה "השבת הכרטיס האלחוטי למקומו" בעמוד 17.
- 4 התקן מחדש את הסוללה. ראה "החלפת הסוללה" בעמוד 13.
- 5 החזר את מכסה הבסיס למקומו. ראה "החזרת מכסה הבסיס למקומו" בעמוד 11.

הסרת כרטיס ה-mSATA



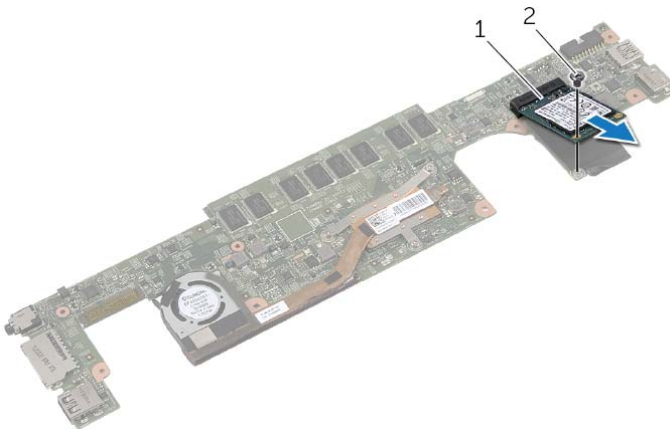
אזהרה: לפני תחילת העבודה על חלקיו הפנימיים של המחשב, קרא את מידע הבטיחות שצורף למחשב ופעל על פי השלבים המפורטים בסעיף "לפני עבודה בתוך גוף המחשב" בעמוד 7. לאחר העבודה על חלקיו הפנימיים של המחשב, בצע את ההוראות בסעיף "לאחר העבודה על חלקיו הפנימיים של המחשב" בעמוד 9. לקבלת מידע נוסף על נוהלי בטיחות מומלצים, עיין בדף הבית של התאימות לתקינה בכתובת dell.com/regulatory_compliance.

דרישות מוקדמות

- 1 הסר את מכסה הבסיס. ראה "הסרת מכסה הבסיס" בעמוד 10.
- 2 הוצא את הסוללה. ראה "הוצאת הסוללה" בעמוד 12.
- 3 הסר את כרטיס האלחוט. ראה "הסרת הכרטיס האלחוט" בעמוד 16.
- 4 הסר את המאוורר. ראה "הסרת המאוורר" בעמוד 20.
- 5 הסר את הרמקולים. ראה "הסרת הרמקולים" בעמוד 14.

הליך

- 1 בצע את שלב 1 עד שלב 6 מתוך "הסרת לוח המערכת" בעמוד 25.
- 2 הפוך את לוח המערכת.
- 3 הסר את הבורג כדי לשחרר את כרטיס ה-mSATA.
- 4 הסר את כרטיס ה-mSATA מלוח המערכת.



2 בורג

1 mSATA

החזרת לוח המערכת למקומו

אזהרה: לפני תחילת העבודה על חלקיו הפנימיים של המחשב, קרא את מידע הבטיחות שצורף למחשב ופעל על פי השלבים המפורטים בסעיף "לפני עבודה בתוך גוף המחשב" בעמוד 7. לאחר העבודה על חלקיו הפנימיים של המחשב, בצע את ההוראות בסעיף "לאחר העבודה על חלקיו הפנימיים של המחשב" בעמוד 9. לקבלת מידע נוסף על נוהלי בטיחות מומלצים, עיין בדף הבית של התאימות לתקינה בכתובת [dell.com/regulatory_compliance](https://www.dell.com/regulatory_compliance).



הליך



התראה: ודא שלא מונחים כבלים מתחת ללוח המערכת.

- 1 החזר את מכלול מפזר החום למקומו. ראה "החזרת מכלול מפזר החום למקומו" בעמוד 33.
- 2 החזר את כרטיס ה-mSATA למקומו. ראה "החזרת כרטיס ה-mSATA למקומו" בעמוד 30.
- 3 החלק את יציאת הדיבורית לתוך החריץ שבמכלול משענת כף היד ויישר את חורי הברגים שבלוח המערכת עם חורי הברגים שבמכלול משענת כף היד.
- 4 הברג את הברגים שמהדקים את לוח המערכת למכלול משענת כף היד חזרה למקומם.
- 5 חבר את כבל היציאה של מתאם החשמל.
- 6 החלק את כבל הצג ללוח המערכת ולחץ על תפס המחבר כדי להדק את הכבל במקומו.
- 7 הצמד את סרט ההדבקה אל כבל הצג.
- 8 החלק את כבל משטח המגע, כבל המקלדת, כבל התאורה האחורית של המקלדת וכבל נורית מצב פעילות הכונן הקשיח והסוללה לתוך לוח המערכת, ולחץ כלפי מטה על תפסי המחברים כדי לאבטח את הכבלים.
- 9 חבר את כבל המצלמה, כבל לוח המגע וכבל סוללת המטבע ללוח המערכת.

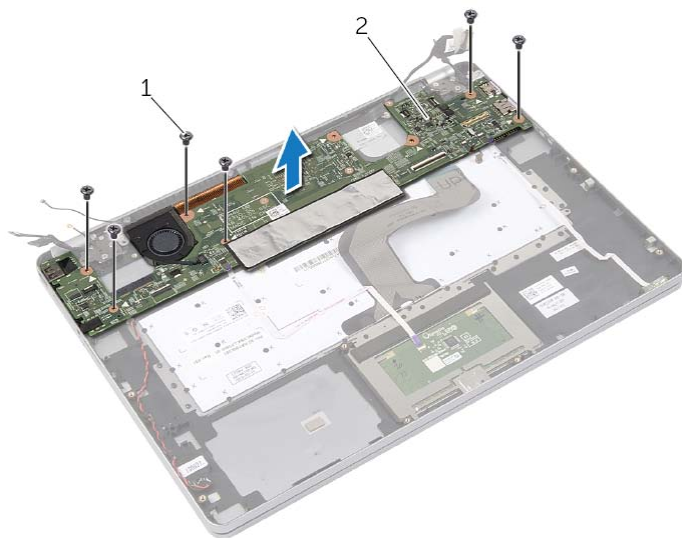
דרישות לביצוע לאחר הפעולה

- 1 החזר את הרמקולים למקומם. ראה "החזרת הרמקולים למקומם" בעמוד 15.
- 2 החזר את המאוורר למקומו. ראה "התקנה מחדש של המאוורר" בעמוד 21.
- 3 השהחזר את כרטיס האלחוט למקומו. ראה "השבת הכרטיס האלחוטי למקומו" בעמוד 17.
- 4 התקן מחדש את הסוללה. ראה "החלפת הסוללה" בעמוד 13.
- 5 החזר את מכסה הבסיס למקומו. ראה "החזרת מכסה הבסיס למקומו" בעמוד 11.

הזנת תג השירות ב-BIOS

- 1 הפעל את המחשב.
- 2 כאשר מופיע סמל Dell, הקש על <F2> כדי להיכנס לתוכנית הגדרת המערכת.
- 3 נווט לכרטיסייה **Main** (ראשי) והקלד את תג השירות בשדה **Service Tag** (תג שירות).

- 5 הסר את הברגים שמהדקים את לוח המערכת למכלול משענת כף היד.
- 6 הרם והוצא את לוח המערכת ממכלול משענת כף היד.
- 7 הסר את כרטיס ה-mSATA. ראה "הסרת כרטיס ה-mSATA" בעמוד 29.
- 8 הסר את מכלול גוף הקירור. ראה "הסרה של מכלול מפזר החום" בעמוד 31.

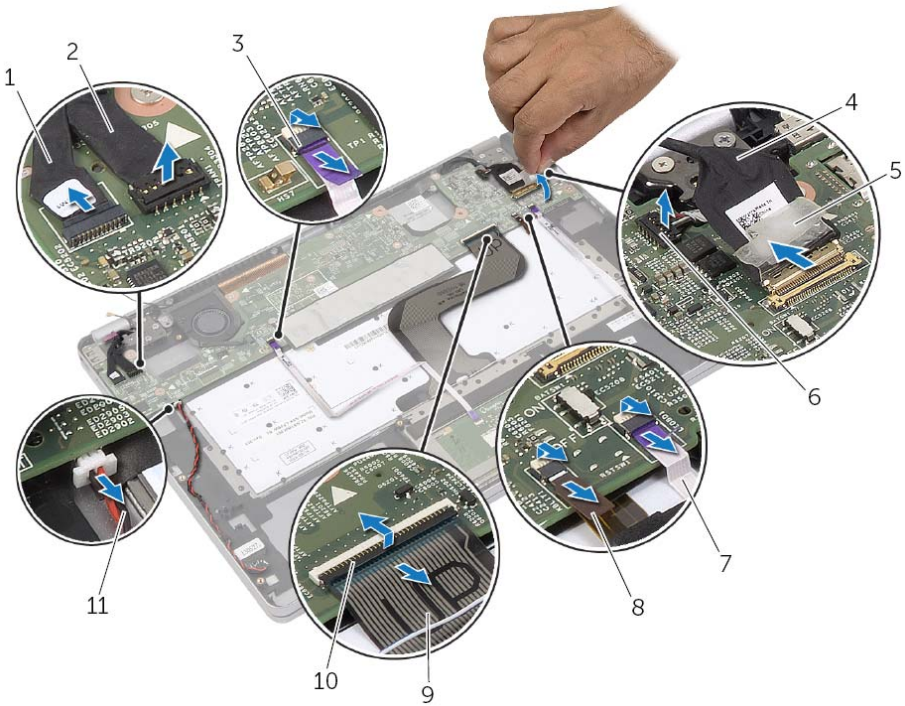


2 לוח מערכת

1 (ברגים 6)

3 קלף את הסרט ונתק את כבל הצג מלוח המערכת.

4 נתק את כבל יציאת מתאם החשמל.



1	כבל המצלמה	2	כבל לוח המגע
3	כבל משטח מגע	4	כבל צג
5	סרט הדבקה	6	כבל יציאת מתאם חשמל
7	כבל נורית מצב הפעילות של הכונן הקשיח והסוללה	8	כבל התאורה האחורית של המקלדת
9	כבל מקלדת	10	תפסי מחבר (4)
11	כבל סוללת מטבע		





אזהרה: לפני תחילת העבודה על חלקיו הפנימיים של המחשב, קרא את מידע הבטיחות שצורף למחשב ופעל על פי השלבים המפורטים בסעיף "לפני עבודה בתוך גוף המחשב" בעמוד 7. לאחר העבודה על חלקיו הפנימיים של המחשב, בצע את ההוראות בסעיף "לאחר העבודה על חלקיו הפנימיים של המחשב" בעמוד 9. לקבלת מידע נוסף על נוהלי בטיחות מומלצים, עיין בדף הבית של התאימות לתקינה בכתובת dell.com/regulatory_compliance.

דרישות מוקדמות

- 1 הסר את מכסה הבסיס. ראה "הסרת מכסה הבסיס" בעמוד 10.
- 2 הוצא את הסוללה. ראה "הוצאת הסוללה" בעמוד 12.
- 3 הסר את כרטיס האלחוט. ראה "הסרת הכרטיס האלחוט" בעמוד 16.
- 4 הסר את המאוורר. ראה "הסרת המאוורר" בעמוד 20.
- 5 הסר את הרמקולים. ראה "הסרת הרמקולים" בעמוד 14.

הליך

 **הערה:** החזרת לוח המערכת למקומו תבטל את השינויים שביצעת ב-BIOS באמצעות תוכנית הגדרת המערכת. הזן את תג השירות של המחשב ב-BIOS ובצע שוב את השינויים הדרושים לאחר שתחזיר את לוח המערכת למקומו. לקבלת מידע נוסף על הזנת תג השירות ב-BIOS, ראה "החזרת לוח המערכת למקומו" בעמוד 28.

 **הערה:** לפני ניתוק הכבלים מלוח המערכת, שים לב למיקומם של המחברים, כדי שתוכל לחבר אותם מחדש בצורה הנכונה לאחר שתחזיר את לוח המערכת למקומו.

- 1 נתק את כבל המצלמה, כבל לוח המגע וכבל סוללת המטבע מלוח המערכת.
- 2 שחרר את התפסים המהדקים את כבל משטח המגע, כבל המקלדת, כבל התאורה האחורית של המקלדת וכבל נורית מצב פעילות הכונן הקשיח והסוללה מלוח המערכת.

החזרת יציאת מתאם החשמל למקומה



אזהרה: לפני תחילת העבודה על חלקיו הפנימיים של המחשב, קרא את מידע הבטיחות שצורף למחשב ופעל על פי השלבים המפורטים בסעיף "לפני עבודה בתוך גוף המחשב" בעמוד 7. לאחר העבודה על חלקיו הפנימיים של המחשב, בצע את ההוראות בסעיף "לאחר העבודה על חלקיו הפנימיים של המחשב" בעמוד 9. לקבלת מידע נוסף על נוהלי בטיחות מומלצים, עיין בדף הבית של התאימות לתקינה בכתובת dell.com/regulatory_compliance.

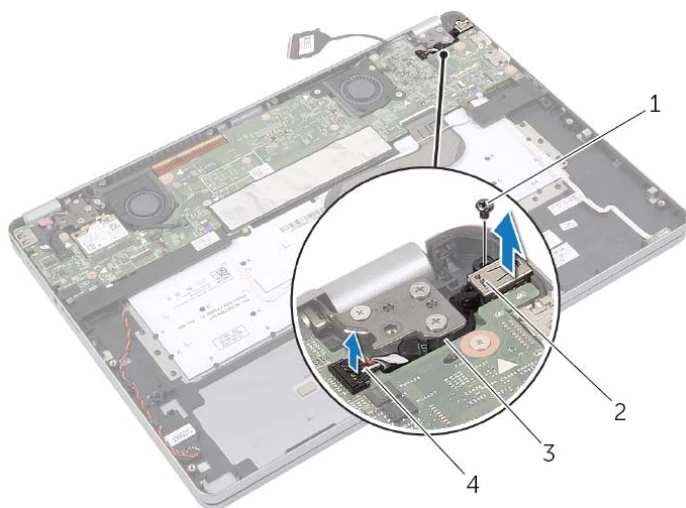
הליך

- 1 נתב את כבל יציאת מתאם החשמל דרך מכוני הניתוב במכלול משענת כף היד.
- 2 חבר את כבל היציאה של מתאם החשמל ללוח המערכת.
- 3 יישר את חור ההברגה שביציאת מתאם החשמל עם חור ההברגה שבמכלול משענת כף היד.
- 4 החזר למקומו את הבורג המהדק את יציאת מתאם החשמל אל מכלול משענת כף היד.
- 5 חבר את כבל הצג ללוח המערכת.
- 6 הצמד את סרט ההדבקה אל כבל הצג.

דרישות לביצוע לאחר הפעולה

- 1 התקן מחדש את הסוללה. ראה "החלפת הסוללה" בעמוד 13.
- 2 החזר את מכסה הבסיס למקומו. ראה "החזרת מכסה הבסיס למקומו" בעמוד 11.

- 3 נתק את כבל מתאם החשמל מלוח המערכת.
- 4 הסר את הבורג שמהדק את לוח מתאם החשמל למכלול משענת כף היד.
- 5 הסר את הכבל ממכווני הניתוב שבמכלול משענת כף היד.
- 6 הרם את יציאת מתאם החשמל והוצא אותה ממכלול משענת כף היד.



1	בורג	2	יציאת מתאם חשמל
3	מכוון ניתוב	4	כבל יציאת מתאם חשמל

הסרה של יציאת מחבר מתאם החשמל



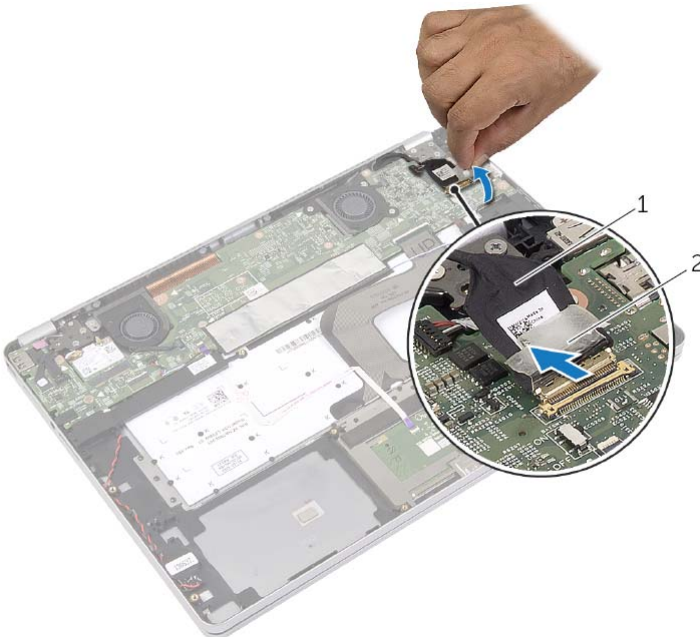
אזהרה: לפני תחילת העבודה על חלקיו הפנימיים של המחשב, קרא את מידע הבטיחות שצורף למחשב ופעל על פי השלבים המפורטים בסעיף "לפני עבודה בתוך גוף המחשב" בעמוד 7. לאחר העבודה על חלקיו הפנימיים של המחשב, בצע את ההוראות בסעיף "לאחר העבודה על חלקיו הפנימיים של המחשב" בעמוד 9. לקבלת מידע נוסף על נוהלי בטיחות מומלצים, עיין בדף הבית של התאימות לתקינה בכתובת [dell.com/regulatory_compliance](https://www.dell.com/regulatory_compliance).

דרישות מוקדמות

- 1 הסר את מכסה הבסיס. ראה "הסרת מכסה הבסיס" בעמוד 10.
- 2 הוצא את הסוללה. ראה "הוצאת הסוללה" בעמוד 12.

הליך

- 1 קלף את סרט ההדבקה שמהדק את כבל הצג ללוח המערכת.
- 2 נתק את כבל הצג מלוח המערכת.



2 סרט הדבקה

1 כבל צג

התקנה מחדש של המאוורר



אזהרה: לפני תחילת העבודה על חלקיו הפנימיים של המחשב, קרא את מידע הבטיחות שצורף למחשב ופעל על פי השלבים המפורטים בסעיף "לפני עבודה בתוך גוף המחשב" בעמוד 7. לאחר העבודה על חלקיו הפנימיים של המחשב, בצע את ההוראות בסעיף "לאחר העבודה על חלקיו הפנימיים של המחשב" בעמוד 9. לקבלת מידע נוסף על נוהלי בטיחות מומלצים, עיין בדף הבית של התאימות לתקינה בכתובת dell.com/regulatory_compliance.

הליך

- 1 ישר את הברגים שבמאוורר עם חורי הברגים שבלוח המערכת.
- 2 הברג חזרה את הברגים שמהדקים את המאוורר ללוח המערכת.
- 3 חבר את כבל המאוורר ללוח המערכת.

דרישות לביצוע לאחר הפעולה

- 1 התקן מחדש את הסוללה. ראה "החלפת הסוללה" בעמוד 13.
- 2 החזר את מכסה הבסיס למקומו. ראה "החזרת מכסה הבסיס למקומו" בעמוד 11.



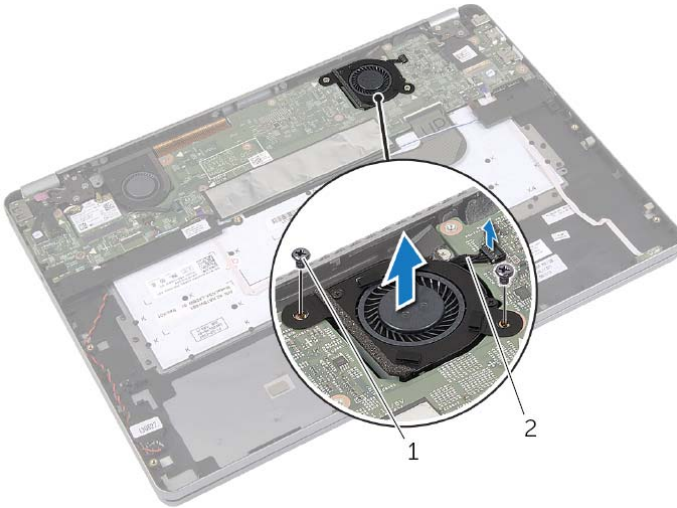
אזהרה: לפני תחילת העבודה על חלקיו הפנימיים של המחשב, קרא את מידע הבטיחות שצורף למחשב ופעל על פי השלבים המפורטים בסעיף "לפני עבודה בתוך גוף המחשב" בעמוד 7. לאחר העבודה על חלקיו הפנימיים של המחשב, בצע את ההוראות בסעיף "לאחר העבודה על חלקיו הפנימיים של המחשב" בעמוד 9. לקבלת מידע נוסף על נוהלי בטיחות מומלצים, עיין בדף הבית של התאימות לתקינה בכתובת [dell.com/regulatory_compliance](https://www.dell.com/regulatory_compliance).

דרישות מוקדמות

- 1 הסר את מכסה הבסיס. ראה "הסרת מכסה הבסיס" בעמוד 10.
- 2 הוצא את הסוללה. ראה "הוצאת הסוללה" בעמוד 12.

הליך

- 1 הסר את הברגים שמהדקים את המאוורר ללוח המערכת.
- 2 נתק את כבל המאוורר מלוח המערכת.



2 כבל מאוורר

1 ברגים (2)

החזרת סוללת המטבע למקומה

- ⚠ אזהרה: לפני תחילת העבודה על חלקיו הפנימיים של המחשב, קרא את מידע הבטיחות שצורף למחשב ופעל על פי השלבים המפורטים בסעיף "לפני עבודה בתוך גוף המחשב" בעמוד 7. לאחר העבודה על חלקיו הפנימיים של המחשב, בצע את ההוראות בסעיף "לאחר העבודה על חלקיו הפנימיים של המחשב" בעמוד 9. לקבלת מידע נוסף על נוהלי בטיחות מומלצים, עיין בדף הבית של התאימות לתקינה בכתובת dell.com/regulatory_compliance.
- ⚠ אזהרה: הסוללה עלולה להתפוצץ אם תוכנס בצורה לא נכונה. החלף את הסוללה רק בסוג זהה או מקביל של סוללה. יש להשליך סוללות משומשות בהתאם להוראות היצרן.

הליך

- 1 הנח את סוללת המטבע במקומה במכלול משענת כף היד.
- 2 נתב את כבל סוללת המטבע דרך מכווני הניתוב במכלול משענת כף היד.
- 3 חבר את כבל סוללת המטבע אל לוח המערכת.
- 4 בצע את שלב 3 ואת שלב 4 מתוך "החזרת הרמקולים למקומם" בעמוד 15.

דרישות לביצוע לאחר הפעולה

- 1 התקן מחדש את הסוללה. ראה "החלפת הסוללה" בעמוד 13.
- 2 החזר את מכסה הבסיס למקומו. ראה "החזרת מכסה הבסיס למקומו" בעמוד 11.

הסרת סוללת המטבע

אזהרה: לפני תחילת העבודה על חלקיו הפנימיים של המחשב, קרא את מידע הבטיחות שצורף למחשב ופעל על פי השלבים המפורטים בסעיף "לפני עבודה בתוך גוף המחשב" בעמוד 7. לאחר העבודה על חלקיו הפנימיים של המחשב, בצע את ההוראות בסעיף "לאחר העבודה על חלקיו הפנימיים של המחשב" בעמוד 9. לקבלת מידע נוסף על נוהלי בטיחות מומלצים, עיין בדף הבית של התאימות לתקינה בכתובת dell.com/regulatory_compliance.

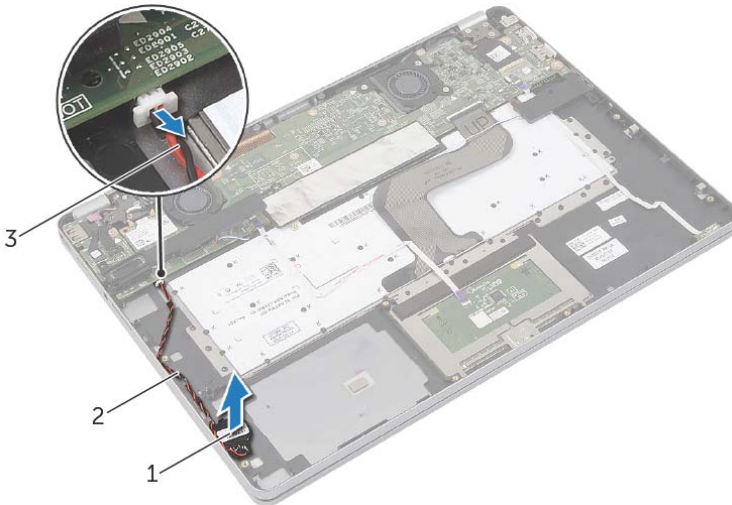
התראה: הוצאת סוללת המטבע מאפסת את הגדרות ה-BIOS להגדרות ברירת מחדל. מומלץ לשים לב מהן הגדרות ה-BIOS הקיימות לפני הוצאת סוללת המטבע.

דרישות מוקדמות

- 1 הסר את מכסה הבסיס. ראה "הסרת מכסה הבסיס" בעמוד 10.
- 2 הוצא את הסוללה. ראה "הוצאת הסוללה" בעמוד 12.

הליך

- 1 בצע את שלב 1 ואת שלב 2 מתוך "הסרת הרמקולים" בעמוד 14.
- 2 נתק את הכבל של סוללת המטבע מלוח המערכת.



1 סוללת מטבע 2 מכוון ניתוב

3 כבל סוללת מטבע

3 הסר את הכבל ממכווני הניתוב שבמכלול משענת כף היד.

4 הסר את סוללת המטבע ממכלול משענת כף היד.

השבת הכרטיס האלחוטי למקומו



אזהרה: לפני תחילת העבודה על חלקיו הפנימיים של המחשב, קרא את מידע הבטיחות שצורף למחשב ופעל על פי השלבים המפורטים בסעיף "לפני עבודה בתוך גוף המחשב" בעמוד 7. לאחר העבודה על חלקיו הפנימיים של המחשב, בצע את ההוראות בסעיף "לאחר העבודה על חלקיו הפנימיים של המחשב" בעמוד 9. לקבלת מידע נוסף על נוהלי בטיחות מומלצים, עיין בדף הבית של התאימות לתקינה בכתובת dell.com/regulatory_compliance.

הליך



התראה: כדי למנוע פגיעה בכרטיס האלחוט, אל תניח כבלים מתחתיו.

- 1 יישר את החריץ בכרטיס האלחוט עם הלשונית שבמחבר כרטיס האלחוט.
- 2 הכנס את כרטיס האלחוט, בזווית של 45 מעלות, לתוך מחבר כרטיס האלחוט.
- 3 לחץ כלפי מטה על הקצה השני של כרטיס האלחוט.
- 4 הברג חזרה את הבורג המהדק את כרטיס האלחוט אל מכלול משענת כף היד.
- 5 חבר את כבלי האנטנה לכרטיס האלחוט.



הערה: ניתן לראות את הצבע של כבלי האנטנה ליד קצות הכבלים.

הטבלה הבאה מספקת את סכמת הצבעים של כבלי האנטנה עבור כרטיס האלחוט שנתמך על-ידי המחשב.

צבע כבל האנטנה	מחברים בכרטיס האלחוט
לבן	ראשי (משולש לבן)
שחור	עזר (משולש שחור)

דרישות לביצוע לאחר הפעולה

- 1 התקן מחדש את הסוללה. ראה "החלפת הסוללה" בעמוד 13.
- 2 החזר את מכסה הבסיס למקומו. ראה "החזרת מכסה הבסיס למקומו" בעמוד 11.

הסרת הכרטיס האלחוטי



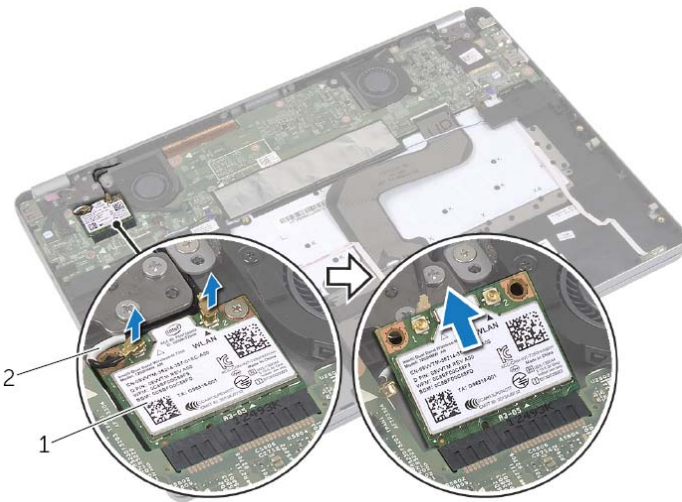
אזהרה: לפני תחילת העבודה על חלקיו הפנימיים של המחשב, קרא את מידע הבטיחות שצורף למחשב ופעל על פי השלבים המפורטים בסעיף "לפני עבודה בתוך גוף המחשב" בעמוד 7. לאחר העבודה על חלקיו הפנימיים של המחשב, בצע את ההוראות בסעיף "לאחר העבודה על חלקיו הפנימיים של המחשב" בעמוד 9. לקבלת מידע נוסף על נוהלי בטיחות מומלצים, עיין בדף הבית של התאימות לתקינה בכתובת dell.com/regulatory_compliance.

דרישות מוקדמות

- 1 הסר את מכסה הבסיס. ראה "הסרת מכסה הבסיס" בעמוד 10.
- 2 הוצא את הסוללה. ראה "הוצאת הסוללה" בעמוד 12.

הליך

- 1 נתק את כבלי האנטנה מהכרטיס האלחוטי.
- 2 הסר את הבורג כדי לשחרר את כרטיס האלחוטי.
- 3 הסר את כרטיס האלחוטי ממכלול משענת כף היד.



2 כבלי אנטנה (2)

1 כרטיס אלחוטי

החזרת הרמקולים למקומם



אזהרה: לפני תחילת העבודה על חלקיו הפנימיים של המחשב, קרא את מידע הבטיחות שצורף למחשב ופעל על פי השלבים המפורטים בסעיף "לפני עבודה בתוך גוף המחשב" בעמוד 7. לאחר העבודה על חלקיו הפנימיים של המחשב, בצע את ההוראות בסעיף "לאחר העבודה על חלקיו הפנימיים של המחשב" בעמוד 9. לקבלת מידע נוסף על נוהלי בטיחות מומלצים, עיין בדף הבית של התאימות לתקינה בכתובת [dell.com/regulatory_compliance](https://www.dell.com/regulatory_compliance).

הליך

- 1 ישר את הרמקול השמאלי עם בליטות היישור והכנס את הרמקול הימני למקומו בנקישה.
- 2 נתב את כבל הרמקול השמאלי דרך מכווני הניתוב במכלול משענת כף היד.
- 3 ישר את הרמקול הימני עם בליטות היישור והכנס את הרמקול הימני למקומו בנקישה.
- 4 חבר את כבל הרמקול ללוח המערכת.

דרישות לביצוע לאחר הפעולה

- 1 התקן מחדש את הסוללה. ראה "החלפת הסוללה" בעמוד 13.
- 2 החזר את מכסה הבסיס למקומו. ראה "החזרת מכסה הבסיס למקומו" בעמוד 11.

הסרת הרמקולים



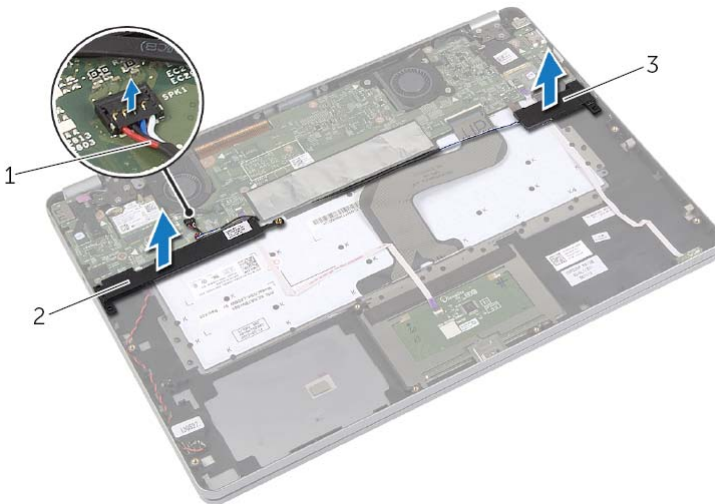
אזהרה: לפני תחילת העבודה על חלקיו הפנימיים של המחשב, קרא את מידע הבטיחות שצורף למחשב ופעל על פי השלבים המפורטים בסעיף "לפני עבודה בתוך גוף המחשב" בעמוד 7. לאחר העבודה על חלקיו הפנימיים של המחשב, בצע את ההוראות בסעיף "לאחר העבודה על חלקיו הפנימיים של המחשב" בעמוד 9. לקבלת מידע נוסף על נוהלי בטיחות מומלצים, עיין בדף הבית של התאימות לתקינה בכתובת dell.com/regulatory_compliance.

דרישות מוקדמות

- 1 הסר את מכסה הבסיס. ראה "הסרת מכסה הבסיס" בעמוד 10.
- 2 הוצא את הסוללה. ראה "הוצאת הסוללה" בעמוד 12.

הליך

- 1 נתק את כבל הרמקול מלוח המערכת.
- 2 באמצעות להב פלסטיק, שחרר בעדינות את הרמקול הימני והוצא אותו אל מחוץ למכלול משענת כף היד.
- 3 הסר את כבל הרמקול השמאלי ממכווני הניתוב שבמכלול משענת כף היד.
- 4 באמצעות להב פלסטיק, שחרר בעדינות את הרמקול השמאלי והוצא אותו אל מחוץ למכלול משענת כף היד.



1	כבל רמקול	2	רמקול ימני
3	רמקול שמאלי		



אזהרה: לפני תחילת העבודה על חלקיו הפנימיים של המחשב, קרא את מידע הבטיחות שצורף למחשב ופעל על פי השלבים המפורטים בסעיף "לפני עבודה בתוך גוף המחשב" בעמוד 7. לאחר העבודה על חלקיו הפנימיים של המחשב, בצע את ההוראות בסעיף "לאחר העבודה על חלקיו הפנימיים של המחשב" בעמוד 9. לקבלת מידע נוסף על נוהלי בטיחות מומלצים, עיין בדף הבית של התאימות לתקינה בכתובת [dell.com/regulatory_compliance](https://www.dell.com/regulatory_compliance).

הליך

- 1 יישר את חורי ההברגה שבסוללה למול חורי ההברגה שבמכלול משענת כף היד.
- 2 הברג את הברגים שמהדקים את הסוללה למכלול משענת כף היד חזרה למקומם.
- 3 נתב את כבל הסוללה דרך מכווני הניתוב במכלול משענת כף היד.
- 4 חבר את כבל הסוללה ללוח המערכת.

דרישות לביצוע לאחר הפעולה

החזר את מכסה הבסיס למקומו. ראה "החזרת מכסה הבסיס למקומו" בעמוד 11.



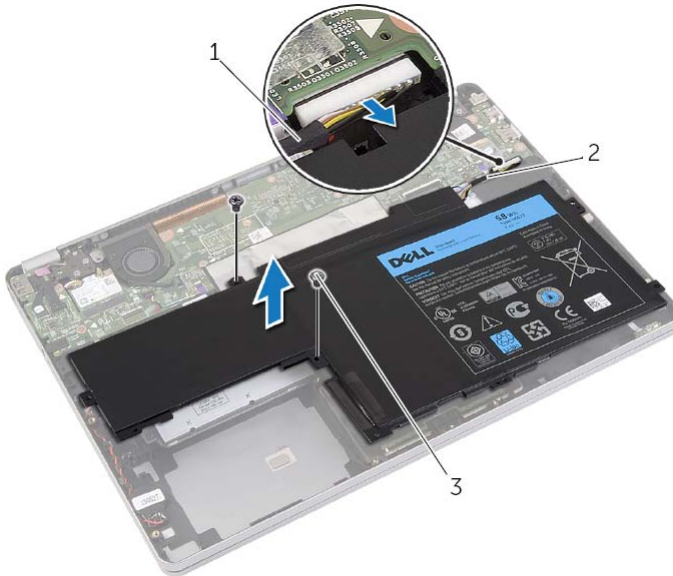
אזהרה: לפני תחילת העבודה על חלקיו הפנימיים של המחשב, קרא את מידע הבטיחות שצורף למחשב ופעל על פי השלבים המפורטים בסעיף "לפני עבודה בתוך גוף המחשב" בעמוד 7. לאחר העבודה על חלקיו הפנימיים של המחשב, בצע את ההוראות בסעיף "לאחר העבודה על חלקיו הפנימיים של המחשב" בעמוד 9. לקבלת מידע נוסף על נוהלי בטיחות מומלצים, עיין בדף הבית של התאימות לתקינה בכתובת dell.com/regulatory_compliance.

דרישות מוקדמות

הסר את מכסה הבסיס. ראה "הסרת מכסה הבסיס" בעמוד 10.

הליך

- 1 הסר את הברגים שמהדקים את הסוללה למכלול משענת כף היד.
- 2 נתק את כבל הסוללה מלוח המערכת.
- 3 הסר את הכבל ממכווני הניתוב שבמכלול משענת כף היד.
- 4 הרם והוצא את הסוללה ממכלול משענת כף היד.



1	מכוון ניתוב	2	כבל
3	ברגים (2)		

- 5 הפוך את המחשב, פתח את הצג ולחץ על לחצן ההפעלה למשך כחמש שניות כדי להאריק את לוח המערכת.

החזרת מכסה הבסיס למקומו



אזהרה: לפני תחילת העבודה על חלקיו הפנימיים של המחשב, קרא את מידע הבטיחות שצורף למחשב ופעל על פי השלבים המפורטים בסעיף "לפני עבודה בתוך גוף המחשב" בעמוד 7. לאחר העבודה על חלקיו הפנימיים של המחשב, בצע את ההוראות בסעיף "לאחר העבודה על חלקיו הפנימיים של המחשב" בעמוד 9. לקבלת מידע נוסף על נוהלי בטיחות מומלצים, עיין בדף הבית של התאימות לתקינה בכתובת [dell.com/regulatory_compliance](https://www.dell.com/regulatory_compliance).

הליך

- 1 החלק את הלשוניות שבכיסוי הבסיס לתוך מכלול משענת כף היד והכנס את כיסוי הבסיס למקומו עד שתישמע נקישה.
- 2 הברג חזרה את הברגים שמקבעים את כיסוי הבסיס למכלול משענת כף היד.
- 3 חזק את בורגי החיזוק שמהדקים את כיסוי הבסיס למכלול משענת כף היד.
- 4 סובב את המחשב, פתח את הצג והפעל את המחשב.

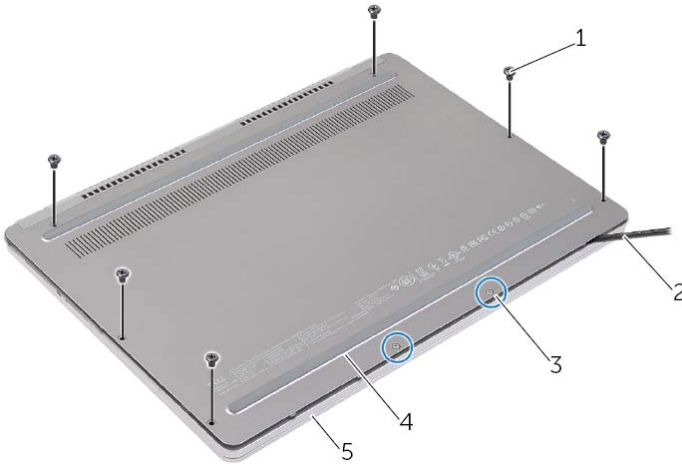
הסרת מכסה הבסיס



אזהרה: לפני תחילת העבודה על חלקיו הפנימיים של המחשב, קרא את מידע הבטיחות שצורף למחשב ופעל על פי השלבים המפורטים בסעיף "לפני עבודה בתוך גוף המחשב" בעמוד 7. לאחר העבודה על חלקיו הפנימיים של המחשב, בצע את ההוראות בסעיף "לאחר העבודה על חלקיו הפנימיים של המחשב" בעמוד 9. לקבלת מידע נוסף על נוהלי בטיחות מומלצים, עיין בדף הבית של התאימות לתקינה בכתובת dell.com/regulatory_compliance.


הליך

- 1 סגור את הצג והפוך את המחשב.
- 2 שחרר את בורגי החיזוק שמהדקים את כיסוי הבסיס למכלול משענת כף היד.
- 3 הסר את הברגים שמהדקים את כיסוי הבסיס למכלול משענת כף היד.
- 4 באמצעות להב פלסטיק, שחרר את כיסוי הבסיס והוצא אותו ממכלול משענת כף היד.



1	ברגים (6)	2	להב פלסטיק
3	בורגי קיבוע (2)	4	מכסה בסיס
5	מכלול משענת כף היד		

לאחר העבודה על חלקיו הפנימיים של המחשב

- התראה: השארת ברגים חופשיים או משוחררים בתוך המחשב עלולה לגרום נזק חמור למחשב. 
- 1 החזר למקומם את כל הברגים ובדוק שלא נותרו ברגים חופשיים בתוך המחשב.
 - 2 חבר את כל הכבלים, הציוד ההיקפי וחלקים אחרים שהסרת לפני העבודה על המחשב.
 - 3 חבר את המחשב לשקע חשמל.
 - 4 הפעל את המחשב.

הוראות בטיחות

היעזר בהוראות הבטיחות הבאות כדי להגן על המחשב מפני נזק אפשרי וכדי להבטיח את ביטחונך האישי.



אזהרה: לפני העבודה בחלק הפנימי של המחשב, קרא את המידע בנושא בטיחות המצורף למחשב. לקבלת מידע נוסף על נוהלי בטיחות מומלצים, עיין בדף הבית של התאימות לתקינה בכתובת dell.com/regulatory_compliance.



אזהרה: נתק את כל מקורות החשמל לפני פתיחה של כיסוי המחשב או של לוחות. לאחר סיום העבודה על חלקי הפנימיים של המחשב, חזר למקומם את כל הכיסויים, הלוחות והברגים לפני חיבור המחשב למקור חשמל.



התראה: רק טכנאי שירות מורשה רשאי להסיר את כיסוי המחשב ולגשת לרכיבים בתוך המחשב. לקבלת מידע מלא אודות אמצעי בטיחות, עבודה בתוך המחשב והגנה מפני פריקה אלקטרוסטטית, עיין בהוראות הבטיחות.



התראה: כדי להימנע מגרימת נזק למחשב, ודא שמשטח העבודה שטוח ונקי.



התראה: בעת ניתוק כבל, יש למשוך את המחבר או את לשונית המשיכה שלו ולא את הכבל עצמו. חלק מהכבלים כוללים מחברים עם לשוניות נעילה או בורגי מארז שעליך לנתק לפני ניתוק הכבל. בעת ניתוק הכבלים, יש להקפיד שהם ישרים, כדי להימנע מעיקום פינים של מחברים. בעת חיבור הכבלים, יש לוודא שהיציאות והמחברים מיושרים ופונים לכיוון הנכון.



התראה: כדי להימנע מגרימת נזק לרכיבים ולכרטיסים, יש לגעת רק בקצותיהם בעת הטיפול בהם ולהימנע מנגיעה בפינים ובמגעים.



התראה: לפני נגיעה ברכיבים בתוך המחשב, גע במשטח מתכת לא צבוע, כגון המתכת בגב המחשב, כדי לפרוק מעצמך חשמל סטטי. במהלך העבודה, גע מדי פעם במשטח מתכת לא צבוע כדי לפרוק כל חשמל סטטי, העלול לפגוע ברכיבים פנימיים.



התראה: לחץ על כל הכרטיסים שמותקנים בקורא כרטיסי המדיה והוצא אותם.

לפני עבודה בתוך גוף המחשב

לפני שתתחיל

התראה: כדי למנוע אובדן נתונים, שמור וסגור את כל הקבצים הפתוחים וצא מכל התוכניות הפתוחות לפני כיבוי המחשב.



- 1 שמור וסגור את כל הקבצים הפתוחים, צא מכל התוכניות הפתוחות וכבה את המחשב. הצבע על הפינה הימנית העליונה או התחתונה של המסך כדי לפתוח את הסרגל הצדי Charms, ולחץ על **הגדרות** ← **חשמל** ← **כיבוי**.

הערה: אם אתה משתמש במערכת הפעלה אחרת, עיין בתיעוד של מערכת ההפעלה שברשותך לקבלת הוראות כיבוי.



- 2 לאחר שהמחשב כבה, נתק אותו משקע החשמל.
- 3 נתק מהמחשב את כל הכבלים, כגון כבלי החשמל וכבלי USB.
- 4 נתק את כל התקני הציוד ההיקפי שמחוברים למחשב.

כלי עבודה מומלצים

כדי לבצע את ההליכים המתוארים במסמך זה, תזדקק לכלים הבאים:

- מברג פיליפס
- מברג Torx #5 (T5)
- להב פלסטיק

45	החזרת משענת כף היד למקומה
45	הליך
46	דרישות לביצוע לאחר הפעולה
47	עדכון ה-BIOS




29	הסרת כרטיס ה-mSATA
29	דרישות מוקדמות
29	הליך
30	החזרת כרטיס ה-mSATA למקומו
30	הליך
30	דרישות לביצוע לאחר הפעולה
31	הסרה של מכלול מפזר החום
31	דרישות מוקדמות
31	הליך
33	החזרת מכלול מפזר החום למקומו
33	הליך
33	דרישות לביצוע לאחר הפעולה
34	הסרת המקלדת
34	דרישות מוקדמות
34	הליך
36	החזרת המקלדת למקומה
36	הליך
36	דרישות לביצוע לאחר הפעולה
37	הסרת מכלול הצג
37	דרישות מוקדמות
37	הליך
41	החזרת מכלול הצג למקומו
41	הליך
41	דרישות לביצוע לאחר הפעולה
42	הסרת משענת כף היד
42	דרישות מוקדמות
42	הליך

17	השבת הכרטיס האלחוטי למקומו
17	הליך
17	דרישות לביצוע לאחר הפעולה
18	הסרת סוללת המטבע
18	דרישות מוקדמות
18	הליך
19	החזרת סוללת המטבע למקומה
19	הליך
19	דרישות לביצוע לאחר הפעולה
20	הסרת המאוורר
20	דרישות מוקדמות
20	הליך
21	התקנה מחדש של המאוורר
21	הליך
21	דרישות לביצוע לאחר הפעולה
22	הסרה של יציאת מחבר מתאם החשמל
22	דרישות מוקדמות
22	הליך
24	החזרת יציאת מתאם החשמל למקומה
24	הליך
24	דרישות לביצוע לאחר הפעולה
25	הסרת לוח המערכת
25	דרישות מוקדמות
25	הליך
28	החזרת לוח המערכת למקומו
28	הליך
28	דרישות לביצוע לאחר הפעולה
28	הזנת תג השירות ב-BIOS

תוכן עניינים

7	לפני עבודה בתוך גוף המחשב
7	לפני שתתחיל
7	כלי עבודה מומלצים
8	הוראות בטיחות
9	לאחר העבודה על חלקיו הפנימיים של המחשב
10	הסרת מכסה הבסיס
10	הליך
11	החזרת מכסה הבסיס למקומו
11	הליך
12	הוצאת הסוללה
12	דרישות מוקדמות
12	הליך
13	החלפת הסוללה
13	הליך
13	דרישות לביצוע לאחר הפעולה
14	הסרת הרמקולים
14	דרישות מוקדמות
14	הליך
15	החזרת הרמקולים למקומם
15	הליך
15	דרישות לביצוע לאחר הפעולה
16	הסרת הכרטיס האלחוטי
16	דרישות מוקדמות
16	הליך

הערות, התראות ואזהרות

-  **הערה:** הערה מציינת מידע חשוב שסייע לך לנצל את המחשב בצורה טובה יותר.
-  **התראה:** "התראה" מציינת נזק אפשרי לחומרה או אובדן נתונים, במקרה של אי ציית להוראות.
-  **אזהרה:** "אזהרה" מציינת אפשרות של נזק לרכוש, פגיעה גופנית או מוות.

Inspiron 14 7000 Series

מדריך למשתמש

דגם מחשב: Inspiron 7437
דגם לתקינה: P42G
סוג לתקינה: P42G001

